

Перед употреблением лекарственного средства обязательно прочитайте листок-вкладыш!

ЛИСТОК-ВКЛАДЫШ
(информация для пациента)
ЭРВЫ ШЕРСТИСТОЙ (ПОЛ-ПАЛЫ) ТРАВА
AERVAE LANATAE HERBA

Регистрационный номер: _____

Форма выпуска

Измельченное сырье.

Общая характеристика

Кусочки стеблей, соцветий, листьев и корней, проходящие сквозь сито с номинальным размером отверстия 5600 мкм. Цвет беловато-серый или зеленовато-серый с возможным присутствием зеленых, светло-коричневых, беловато-желтых или белых вкраплений. Запах слабый, своеобразный.

Фармакотерапевтическая группа

Прочие диуретики.

Фармакологические свойства

Настой травы эрвы шерстистой (пол-палы) оказывает диуретическое (мочегонное), салуретическое (солевыводящее) и противовоспалительное действие.

Показания к применению

В составе комплексной терапии у взрослых в качестве диуретического средства при умеренно выраженном отеком синдроме, инфекционно-воспалительных заболеваниях почек (пиелонефрит).

Применение по указанным назначениям основывается только на опыте продолжительного применения.

Противопоказания

Гиперчувствительность, остеопороз, заболевания, сопровождающиеся повышенным выведением Ca^{2+} (в т.ч. рахит, гипопаратиреоз, почечная остеодистрофия), беременность, период лактации, детский возраст до 18 лет.

Способ применения и дозы

2 столовые ложки (4 г) травы помещают в эмалированную посуду, заливают 200 мл (1 стаканом) кипяченой воды комнатной температуры, закрывают крышкой и настаивают на кипящей водяной бане в течение 15 мин. Охлаждают при комнатной температуре не менее 45 мин, процеживают, оставшееся сырье отжимают. Объем полученного настоя доводят кипяченой водой до 200 мл.

Принимают внутрь в теплом виде по 1/4-1/2 стакана настоя 2-3 раза в день за 15 минут до еды в течение 10-30 дней.

Перед употреблением настоя рекомендуется взбалтывать.

Побочное действие

Возможны аллергические реакции и тошнота.

Меры предосторожности

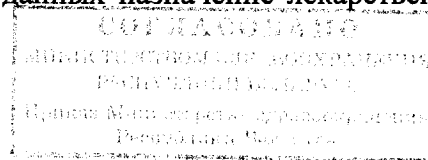
Перед приемом лекарственного средства необходима консультация врача.

Рекомендуется с осторожностью принимать при мочекаменной болезни. Если во время приема лекарственного средства симптомы сохраняются или происходит ухудшение состояния, необходимо обратиться к врачу

Применение при беременности и лактации. В связи с отсутствием данных не рекомендуется применять во время беременности и лактации.

Способность влиять на скорость реакции при управлении автотранспортом или работе с другими механизмами. Исследования не проводились.

Применение у детей. В связи с отсутствием достаточных данных назначение лекарственного средства детям в возрасте до 18 лет не рекомендовано.



Передозировка

Информация о случаях передозировки отсутствует.

Взаимодействие с другими лекарственными средствами

Информация о взаимодействии с другими лекарственными средствами отсутствует.

В случае одновременного приема других лекарственных средств необходимо проконсультироваться с врачом.

Условия и сроки хранения

В защищенном от света и влаги месте при температуре (15-25) °С.

Хранить в недоступном для детей месте. Приготовленный настой - не более 2-х суток при температуре (8-15) °С.

Срок годности 4 года. Не применять по истечении срока годности, указанного на упаковке.

Условия отпуска

Без рецепта врача.

Упаковка

По 40 г в пакете бумажном в пачке. Листок-вкладыш (информация для пациента) вкладывается в пачку.

Производитель: ООО "Падис'С"

Республика Беларусь, 220040, г. Минск, ул. Некрасова, 35/2, тел/факс (017) 331-99-12, www.padiss.by.