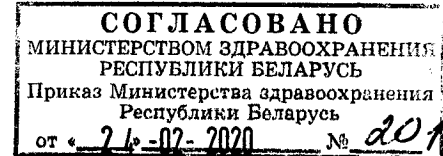


Инструкция по применению: Информация для пациентов

ГЕДЕЛИКС®

0,04 г/мл капли для приема внутрь
экстракт листьев плюща



Внимательно прочитайте всю инструкцию по применению до начала приема препарата, поскольку она содержит важную для Вас информацию.

Принимайте препарат в строгом соответствии с настоящей инструкцией по применению или с указаниями врача.

- Сохраните эту инструкцию по применению на случай, если Вы захотите перечитать ее.
- Если Вам требуется дополнительная информация или совет, обратитесь к фармацевту.
- В случае проявления каких-либо побочных реакций сообщите об этом Вашему лечащему врачу или фармацевту, в том числе о побочных реакциях, не перечисленных в настоящей инструкции (см. раздел 4)
- Если через несколько дней Ваше состояние ухудшилось или не наступило улучшения, Вам следует обратиться к врачу.

В инструкции по применению содержится следующая информация:

1. Что такое Геделикс®, капли для приема внутрь, и для чего он применяется?
2. На что следует обратить внимание перед началом приема препарата Геделикс®, капли для приема внутрь?
3. Каким образом следует применять Геделикс®, капли для приема внутрь?
4. Какие побочные реакции возможны?
5. В каких условиях следует хранить Геделикс®, капли для приема внутрь?
6. Содержимое упаковки и другая информация

1. ЧТО ТАКОЕ ГЕДЕЛИКС®, КАПЛИ ДЛЯ ПРИЕМА ВНУТРЬ, И ДЛЯ ЧЕГО ОН ПРИМЕНЯЕТСЯ?

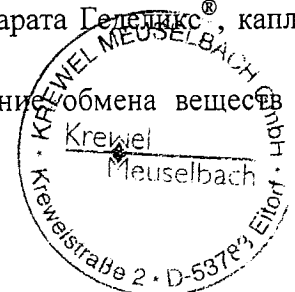
Геделикс®, капли для приема внутрь, – это лекарственное средство на основе компонентов растительного происхождения, применяется для симптоматического лечения острых респираторных заболеваний и хронических воспалительных заболеваний бронхов.

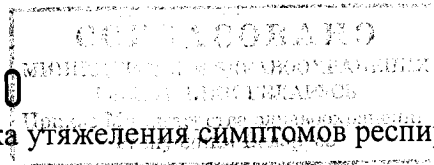
Если во время приема лекарственного средства симптомы сохраняются или при возникновении одышки, повышении температуры, при появлении мокроты с примесью гноя или крови, следует незамедлительно обратиться к врачу.

2. НА ЧТО СЛЕДУЕТ ОБРАТИТЬ ВНИМАНИЕ ПЕРЕД НАЧАЛОМ ПРИЕМА ПРЕПАРАТА ГЕДЕЛИКС®, КАПЛИ ДЛЯ ПРИЕМА ВНУТРЬ?

Геделикс®, капли для приема внутрь, нельзя применять:

- при повышенной чувствительности (аллергии) к действующему веществу, к растениям семейства аралиевые, ментолу или другим компонентам препарата Геделикс®, капли для приема внутрь;
- при дефиците фермента аргининсукцинатсинтетазы (нарушение обмена веществ в цикле мочевины);





- препарат противопоказан детям до 2-х лет из-за риска утяжеления симптомов респираторного заболевания.

Для грудных детей и детей до 2-х лет предлагаются другие лекарственные средства.

В связи с наличием в составе ментола, мятного масла и масла эвкалиптового лекарственное средство противопоказано пациентам с бронхиальной астмой или другими респираторными заболеваниями, сопровождающимися гиперчувствительностью дыхательных путей.

Вдыхание ментола, мятного масла и масла эвкалиптового может вызвать бронхоспазм.

Особая осторожность при приеме препарата Геделикс[®], капли для приема внутрь, требуется в следующих случаях:

- Не рекомендуется без консультации врача прием лекарственного препарата детям в возрасте от 2-х до 4-х лет.
- Без консультации врача не рекомендуется одновременное применение препарата с противокашлевыми лекарственными средствами, такими как кодеин и декстрометорфан.
- Необходимо с осторожностью принимать препарат пациентам с гастритом или язвенной болезнью желудка.

При возникновении одышки, повышении температуры, а также при отхождении гнойной мокроты или мокроты с кровью, следует незамедлительно обратиться к врачу.

Прием препарата Геделикс[®], капли для приема внутрь, одновременно с другими лекарственными средствами:

Сообщите Вашему лечащему врачу или фармацевту, если Вы принимаете, недавно принимали или планируете принимать другие лекарственные препараты.

Взаимодействия с другими лекарственными средствами до настоящего времени неизвестны.

Одновременный прием препарата Геделикс[®], капли для приема внутрь, вместе с пищевыми продуктами, напитками и алкоголем:

Особых мер предосторожности не требуется.

Беременность и кормление грудью:

Если Вы беременны, кормите грудью или предполагаете, что беременны, или планируете забеременеть, сообщите об этом Вашему лечащему врачу или фармацевту перед началом приема препарата.

Лекарственный препарат не следует применять в период беременности и кормления грудью в связи с отсутствием достаточных данных.

Управление транспортными средствами и работа с механизмами:

Особых мер предосторожности не требуется.

3. КАКИМ ОБРАЗОМ СЛЕДУЕТ ПРИМЕНЯТЬ ГЕДЕЛИКС[®], КАПЛИ ДЛЯ ПРИЕМА ВНУТРЬ?



Геделикс[®], капли для приема внутрь, следует всегда применять в строгом соответствии с настоящей инструкцией по применению или указаниями врача. Если у Вас возникли какие-либо сомнения, обратитесь к Вашему лечащему врачу или фармацевту.

Рекомендуемая дозировка:

Взрослые и дети старше 12 лет	по 31 капле 3 раза в сутки (соответствует 120 мг экстракта листьев плюща в сутки)
Дети от 6-и до 12-ти лет	по 21 капле 3 раза в сутки (соответствует максимально 80 мг экстракта листьев плюща в сутки)
Дети от 2-х до 5-и лет	по 16 капель 3 раза в сутки (соответствует 60 мг экстракта листьев плюща в сутки)

Способ применения:

Для приема внутрь.

Препарат следует принимать неразбавленным, запивая достаточным количеством воды.

Продолжительность приема:

Без консультации с врачом длительность приема Геделикс[®], капли для приема внутрь, не должна превышать нескольких дней. См. также раздел «**Что такое Геделикс[®], капли для приема внутрь, и для чего он применяется**».

Если у Вас создается впечатление, что действие препарата слишком сильное или слишком слабое, пожалуйста, обсудите это с Вашим врачом или фармацевтом.

Если Вы приняли большее количество препарата Геделикс[®], капли для приема внутрь, чем следовало:

Если Вы приняли большее количество данного препарата, чем следовало, пожалуйста, сообщите об этом врачу, для принятия решения о проведении необходимых мероприятий. При передозировке может наблюдаться усиление перечисленных побочных эффектов. Симптомами передозировки являются тошнота, рвота, диарея и возбуждение.

Если Вы забыли принять Геделикс[®], капли для приема внутрь:

Если Вы забыли принять Геделикс[®], капли для приема внутрь, то в следующий раз Вам не нужно принимать двойную дозу препарата.

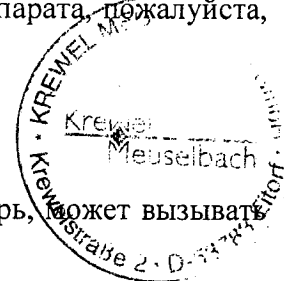
Если у Вас есть какие-либо вопросы по применению настоящего препарата, пожалуйста, обратитесь к Вашему лечащему врачу или фармацевту.

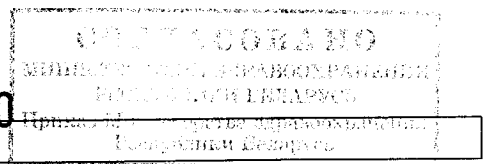
4. КАКИЕ ПОБОЧНЫЕ РЕАКЦИИ ВОЗМОЖНЫ?

Как и все лекарственные средства Геделикс[®], капли для приема внутрь, может вызывать побочные эффекты, но они возникают не у каждого пациента.

Частота возникновения побочных реакций, перечисленных ниже, оценивается следующим образом:

Очень часто	может встречаться более чем у 1-го пациента из 10-ти
Часто	менее чем у 1-го пациента из 10-ти, но более чем у 1-го пациента из 100
Нечасто	менее чем у 1-го пациента из 100, но более чем у 1-го пациента из 1000
Редко	менее чем у 1-го пациента из 1000, но более чем у 1-го пациента из 10000
Очень редко	менее чем у 1-го пациента из 10000
Неизвестно	невозможно определить частоту встречаемости побочной реакции на ос-



**Возможные побочные реакции:**

Очень редко после приема препаратов на основе плюща наблюдались аллергические реакции (одышка, отеки, покраснения кожи, зуд, анафилактические реакции).

Нечасто у лиц с повышенной чувствительностью могут возникнуть расстройства желудочно-кишечного тракта (тошнота, рвота, понос).

Сообщение о побочных реакциях

В случае проявления каких-либо побочных реакций сообщите об этом Вашему лечащему врачу или фармацевту, в том числе о побочных реакциях не перечисленных в настоящей инструкции.

5. В КАКИХ УСЛОВИЯХ СЛЕДУЕТ ХРАНИТЬ ГЕДЕЛИКС[®], КАПЛИ ДЛЯ ПРИЕМА ВНУТРЬ?

Не принимать по истечении срока годности, «Годен до:» указанного на картонной пачке и этикетке. Датой истечения срока годности считается последний день месяца, указанного на упаковке.

Условия хранения:

Хранить при температуре не выше 25°C, в недоступном для детей месте.

Срок годности после вскрытия флакона:

Срок годности препарата Геделикс[®], капли для приема внутрь, после вскрытия флакона составляет 6 месяцев.

6. СОДЕРЖИМОЕ УПАКОВКИ И ДРУГАЯ ИНФОРМАЦИЯ**Что содержит Геделикс[®], капли для приема внутрь:**

Действующее вещество: экстракт листьев плюща

1 мл раствора (31 капля) содержит 0,04 г экстракта листьев плюща (в соотношении лекарственное растительное сырье : экстракт - 2,2 - 2,9 : 1) (экстрагент: этанол 50% об. : пропиленгликоль (98 : 2)).

Прочие ингредиенты:

Пропиленгликоль, глицерин, ароматизаторы: масло аниса звездчатого, масло эвкалиптовое, ментол, масло мятное, водорастворимое.

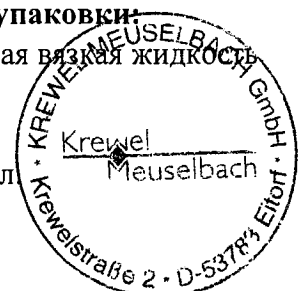
Готовый продукт не содержит спирта (этанола).

Как выглядит Геделикс[®], капли для приема внутрь, и содержимое упаковки:

Геделикс[®], капли для приема внутрь – прозрачная зеленовато-коричневая вязкая жидкость с ароматным запахом; возможно помутнение и выпадение осадка.

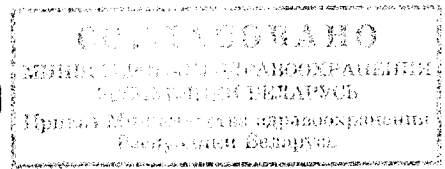
Геделикс[®], капли для приема внутрь, выпускается во флаконах по 50 мл.

Наименование и адрес производителя:



НД РБ

3600 - 2020



Кревель Мойзельбах ГмбХ,
Кревельштрассе 2,
53783 Айторф, Германия
Тел.: + 49 (0) 2243 - 87-0
Факс: + 49 (0) 2243 - 87-175
e-mail: info@krewel-meuselbach.de

Данная инструкция по применению в последний раз редактировалась в октябре 2019 года.

Дополнительная информация.

Геделикс[®], капли для приема внутрь, не содержит сахара и спирта (этанола) и поэтому подходит для больных сахарным диабетом и пациентов, которым следует избегать приема алкоголя. Из-за содержания растительных экстрактивных веществ возможно помутнение раствора, выпадение осадка и/или незначительное изменение вкуса.

